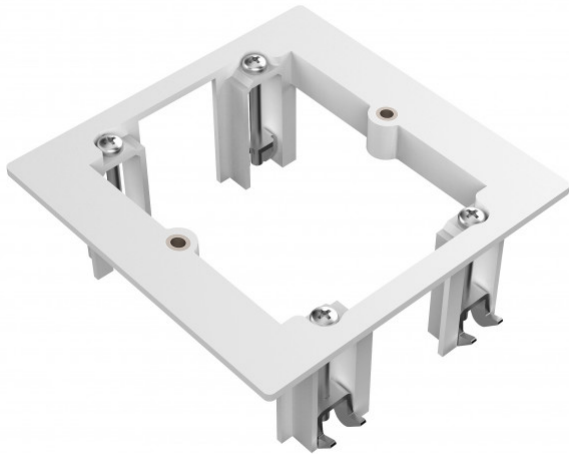


Zur Befestigung eines Techconnect-1-fach-Rahmens an hohlen Trockenwänden
Bündige Montage



Dieser Klemmring ist Teil der modularen Techconnect-Frontplattenfamilie von Vision. Mit ihm kann ein Rahmen an einer Wand befestigt werden.

Zur Befestigung an Hohlwänden

Mit diesem Klemmring können Techconnect-1-fach-Rahmen an hohlen Trockenwänden befestigt werden.

Zukunftssicher

Wenn Sie ein Modul beschädigen oder in der Zukunft austauschen müssen, können Sie einfach dieses Teil ersetzen – nicht die gesamte Frontplatte.

Flexibel

Wollen Sie sich zu den Kunden begeben, sodass sie vor Ort an ihrer AV-Frontplatte ändern können, was sie wollen? Kein Problem!

Solide

Techconnect-Teile sind robust für die Strapazen des täglichen Einsatzes. Dies umfasst Verstärkungstreben und Bewehrungen, dort wo erforderlich.

Bewährt

Techconnect wurde seit mehr als 15 Jahren verbessert und hat sich zu einer der beliebtesten AV-Frontplatten der Welt entwickelt.

SPEZIFIKATIONEN

FARBE

Weiß

MATERIAL

ABS-Kunststoff

PRODUKTABMESSUNGEN

86 x 95 x 35 mm / 3,4" x 3,7" x 1,4" (Länge x Breite x Tiefe)

PRODUKTGEWICHT

0,05 kg (0,11 lb)

VERPACKUNGSGEWICHT

0,05 kg (0,11 lb)

PACKMASS

160 x 240 mm / 6,3" x 9,4"

