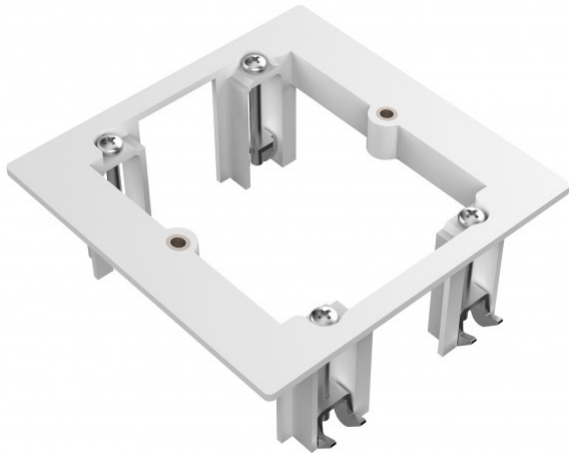


Fastgør single-gang Techconnect surround til hul tørvæg
Flush-montering



Denne pakning er en del af Visions Techconnect modulær frontplade-familie. Den kan fastgøre en surround til væggen.

Kan fastgøres til hul væg

Denne pakning fastgør single-gang Techconnect surround til hul tørvæg.

Fremtidssikret

Hvis du ødelægger et modul eller har brug for at udskifte det på et tidspunkt, skal du blot erstatte den pågældende del – ikke hele frontpladen

Fleksibel

Kommer du ud et sted, hvor kunden har ændret det, de ønsker på deres AV-frontplade? Det er ikke noget problem!

Stærk

Techconnect-dele er robuste og kan klare hårdheden ved daglig brug. De indeholder forstærkende stivere og forstærkning, hvor der er brug for det.

Testet

I mere end 15 år har Techconnect forbedret og udviklet en af de mest populære AV-frontplader i verden.

SPECIFIKATIONER**FARVER**

Hvid

MATERIALE

ABS-plast

PRODUKTMÅL

86 x 95 x 35 mm / 3,4" x 3,7" x 1,4" (højde x bredde x dybde)

PRODUKTVÆGT

0,05 kg (0,11 lb)

VÆGT MED EMBALLAGE

0,05 kg (0,11 lb)

STØRRELSE MED EMBALLAGE

160 x 240 mm /6,3" x 9,4"

