



TC-MATRIX HDMI-over-IP Matrix

TC-MATRIXTX EU SAP: 4631209 US SAP: 13293711 TC-MATRIXRX EU SAP: 4631210 US SAP: 13293566

visionaudiovisual.com/tc-matrix

Transmet les signaux HDMI sur un réseau ou point à point
Plug&Play, Configuration de base possible sans ordinateur
4K à 60 Hz (H.264)

Prend en charge les murs vidéo jusqu'à 3 x 3

Conçu pour les applications de transmission vidéo, la matrice Techconnect permet la distribution de contenu HDMI sur une infrastructure de réseau local existante. Il vous faudra simplement un émetteur pour chaque source et un récepteur pour chaque dispositif d'affichage.

VISION



Commutation / Distribution / Matrice

Ce produit requiert un réseau IP pour la configuration en distribution, commutation ou matrice. Il peut compter jusqu'à 100 émetteurs et 100 récepteurs.

Commutateur administrable

Pour permettre la multidiffusion, un commutateur de 3e couche est requis avec activation du contrôle de trafic IGMP. Peu importe si vous ne savez pas de quoi il s'agit, mais il doit impérativement être activé.

Sous-réseau partagé

Tous les points terminaux doivent être sur le même sous-réseau.

4K x 2K

Avec un taux de transfert maximum de 18 Gbit/s et en utilisant la compression H.264, ce système prend en charge le 4K.

Point à point

En connectant directement un émetteur à un récepteur au moyen d'un câble CAT6, vous pouvez utiliser le produit comme une simple rallonge. Longueur de câble maximale jusqu'à 120 m (394 pi).

Évolutif

Quelle que soit la taille de votre système, vous n'achetez que ce dont vous avez besoin. Pour agrandir votre système, il vous suffit d'ajouter des points terminaux. Émetteurs et récepteurs sont vendus séparément.

Configuration et commutation faciles

Chaque émetteur et chaque récepteur doit être assigné à son propre canal unique sur le panneau avant. Réglez sur chaque récepteur le canal « TX Connected » pour sélectionner l'émetteur cible. Changez de canal à l'aide des boutons du panneau avant ou de la télécommande livrée.

Logiciel avancé

Logiciel d'installation inclus pour Mac et PC. Les appareils sont identifiés pour permettre à l'intégrateur d'attribuer à chacun d'entre eux un nom, un canal et une adresse IP.

Configurations prédéfinies pour les murs vidéo

Prend en charge les murs vidéo jusqu'à 3 x 3. Indiquez le mode du mur vidéo et choisissez parmi 3 x 3, 3 x 2, 3 x 1, 2 x 2, 2 x 3 et 1 x 3. Réglage fin avec ajustement des bordures.

Retour IR

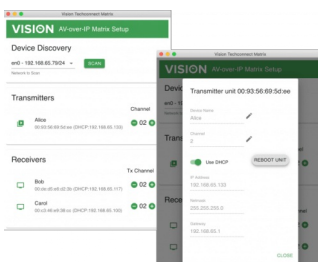
Le système prend en charge le retour IR, permettant la commande à distance des dispositifs source. Les câbles IR émetteur et récepteur sont livrés avec chaque appareil. Remarque : transmet les commandes IR du récepteur vers l'émetteur ou inversement.

Pilotes Crestron et AMX

Mettre au point un système commandé par des contrôles Crestron ou AMX ne pose pas de difficultés.

Échange à chaud

Si un appareil doit être échangé, il suffit de le remplacer en gardant le même numéro de canal. Il n'est pas nécessaire de modifier les adresses IP et Mac.



MANUAL

AMX drivers

EN ZIP 5.91 MB

files.visionaudiovisual.com/products/TC-MATRIX/manuals/TC-MATRIX_AMX_drivers.AXW

Crestron drivers

EN ZIP 2.36 MB

files.visionaudiovisual.com/products/TC-MATRIX/manuals/TC-MATRIX_Crestron_drivers.zip

Manual

EN PDF 1.96 MB

files.visionaudiovisual.com/products/TC-MATRIX/manuals/TC-MATRIX_manual_en.pdf

SOFTWARE

TechconnectMatrix setup software

ZIP 156.50 MB

files.visionaudiovisual.com/products/TC-MATRIX/software/TechconnectMatrix_setup_software.zip

IMAGE

Product Images

ZIP 3.57 MB

files.visionaudiovisual.com/products/TC-MATRIX/images/TC-MATRIX.zip

SPECIFICATIONS

DIMENSIONS DU PRODUIT

164 x 108,5 x 23,6 mm / 6,46 x 4,27 x 0,93 po (longueur x largeur x hauteur)

DIMENSIONS BRUTES

357 x 153,5 x 85 mm / 14 x 6,04 x 3,35 po

POIDS DU PRODUIT

330 g / 0,73 lb

POIDS BRUT

0,8 kg / 1,76 lb

MATÉRIAU DE CONSTRUCTION

Métal

COULEUR

Noir

SIGNAL TMDS D'ENTRÉE ET DE SORTIE

0,7-1,5 volts p-p

SIGNAL DDC D'ENTRÉE ET DE SORTIE

5 volts p-p (TTL)

RÉSOLUTION VIDÉO MAXIMALE PRISE EN CHARGE

4K

SORTIE VIDÉO

HDMI 2.0 avec HDCP 2.2

AUDIO EN SORTIE

PCM

COMPRESSION

H.264

LONGUEUR DES CÂBLES HDMI D'ENTRÉE ET DE SORTIE

5 m (16,4 pi) AWG 26

TEMPS DE LATENCE VIDÉO

< 500 ms

TEMPS DE COMMUTATION

env. 5 secondes (à cause de la négociation HDCP)

PLAGE DE TEMPÉRATURE DE FONCTIONNEMENT

0-50°C

PLAGE DE TEMPÉRATURES DE STOCKAGE

-10-70°C

PLAGE D'HUMIDITÉ DE FONCTIONNEMENT

0 à 90% (sans condensation)

CONSUMMATION ÉLECTRIQUE DE L'ÉMETTEUR

7 watts

CONSUMMATION ÉLECTRIQUE DU RÉCEPTEUR

10 watts

DISTANCE MAXIMALE SUR CAT6 (EN CONNEXION DIRECTE PAIR À PAIR)

120 m (394 pi)

DÉBIT DU RETOUR IR

20-60 kHz

PROTECTION CONTRE LES DÉCHARGES ÉLECTROSTATIQUES

1a Niveau de décharge par contact 3 / 1b Niveau de décharge dans l'air 3 (norme : IEC61000-4-2)

CONNECTIVITÉ

1 HDMI (type A) 1 Ethernet (RJ45) 1 alimentation CC (Euroblock 2 broches) 1 minijack 3,5 mm (IR)

ALIMENTATION ÉLECTRIQUE

100-240 V 50/60 Hz CA, 5 V / 3 A

TRANSFORMATEUR INTÉGRÉ DANS LE CONNECTEUR

CONNECTEURS INTERCHANGEABLES INCLUS

UK/EU/US/AU

LONGUEUR DU BRIN DE SORTIE CC

1,8 m

DIMENSIONS DU TRANSFORMATEUR

81 x 52 x 38 mm / 3,2 x 2,05 x 1,5 po

ACCESSOIRES INCLUS

2 oreilles de montage 1 télécommande 1 câble d'émetteur IR 1 câble de récepteur IR

GARANTIE

Garantie retour atelier à vie

CONFORMITÉ

RoHS, DEEE, CE/EMC

RÉFÉRENCE DE COMMANDE

Émetteur TC-MATRIXTx [SAP: 4631209] Récepteur TC-MATRIXRx [SAP: 4631210]

ALIMENTATION ÉLECTRIQUE DE SECOURS

à confirmer [SAP:]