



TC-MATRIX Matriz HDMI sobre IP

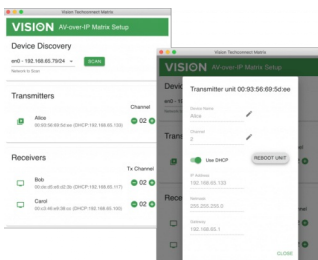
TC-MATRIXTX EU SAP: 4631209 US SAP: 13293711 TC-MATRIXRX EU SAP: 4631210 US SAP: 13293566

visionaudiovisual.com/tc-matrix

Transmite HDMI a través de una red o de punto a punto
Instalación automática; no se necesita un PC para la configuración básica
4K a 60 Hz (H.264)
Compatible con videowalls de hasta 3 x 3

El Techconnect Matrix, diseñado para las aplicaciones de transmisión de vídeo, permite distribuir contenido HDMI a través de una infraestructura LAN existente. Solo necesita un transmisor para cada fuente y un receptor para cada pantalla.

VISION



Conmutación / Distribución / Matriz

Este producto utiliza una red IP para tareas de distribución, conmutación o matriz. Admite hasta 100 transmisores y 100 receptores.

Conmutador gestionado

Se necesita un conmutador «Layer-3» con la función IGMP snooping activada para la multidifusión. No es preciso que sepa qué significa esto exactamente, pero es fundamental que esté activado.

Subred compartida

Todos los dispositivos finales deben estar en la misma subred.

4Kx2K

Gracias a una tasa de transferencia máxima de 18 Gbps y al estándar de compresión H.264, este sistema es compatible con 4K.

De punto a punto

Puede conectar un transmisor directamente a un receptor con un cable CAT6 y utilizarlo simplemente a modo de alargador. La longitud máxima del cable es de 120 m (394 pies).

Capacidad de ampliación

Tanto si requiere un sistema pequeño como grande, solo tiene que comprar lo que necesite. Si desea ampliar su sistema, solo tiene que añadir más dispositivos finales. Los transmisores y receptores se venden por separado.

Configuración y conmutación sencillas

Cada transmisor y receptor deben estar ajustados en un canal único en el panel frontal. Ajuste el canal «TX Connected» en cada receptor para seleccionar el transmisor de destino. Utilice los botones del panel frontal o del mando a distancia incluido para cambiar de canal.

Software avanzado

Incluye software de configuración para Mac o PC. Detecta los dispositivos y permite a los integradores establecer el nombre, el canal y la dirección IP de cada uno de ellos.

Ajustes predefinidos para videowalls

Compatible con videowalls de hasta 3 x 3. Acceda al modo videowall y elija entre 3 x 3, 3 x 2, 3 x 1, 2 x 2, 2 x 3, 1 x 3. El ajuste del marco permite una adaptación precisa.

Repetidor de infrarrojos

El sistema admite la función de repetidor de infrarrojos para controlar los dispositivos fuente de forma remota. Cada dispositivo incluye cables de emisor y receptor de infrarrojos. Nota: Envía las órdenes de control por infrarrojos desde el transmisor al receptor o desde el receptor al transmisor según se necesite.

Controladores Crestron y AMX

Diseñar un sistema controlado por un sistema de control Crestron o AMX es muy fácil.

Intercambio directo

Si necesita intercambiar un dispositivo, basta con reemplazarlo y configurar el canal del dispositivo nuevo de modo que coincida con el del antiguo. No es necesario modificar las direcciones IP y Mac.

MANUAL

AMX drivers

EN ZIP 5.91 MB

files.visionaudiovisual.com/products/TC-MATRIX/manuals/TC-MATRIX_AMX_drivers.AXW

Crestron drivers

EN ZIP 2.36 MB

files.visionaudiovisual.com/products/TC-MATRIX/manuals/TC-MATRIX_Crestron_drivers.zip

Manual

EN PDF 1.96 MB

files.visionaudiovisual.com/products/TC-MATRIX/manuals/TC-MATRIX_manual_en.pdf

SOFTWARE

TechconnectMatrix setup software

ZIP 156.50 MB

files.visionaudiovisual.com/products/TC-MATRIX/software/TechconnectMatrix_setup_software.zip

IMAGE

Product Images

ZIP 2.84 MB

files.visionaudiovisual.com/products/TC-MATRIX/images/TC-MATRIX.zip

SPECIFICATIONS

DIMENSIONES DEL PRODUCTO

164 x 108,5 x 23,6 mm / 6,46" x 4,27" x 0,93" (longitud x anchura x altura)

DIMENSIONES DEL PAQUETE

357 x 153,5 x 85 mm / 14" x 6,04" x 3,35"

PESO DEL PRODUCTO

330 g / 0,73 lb

PESO EMBALADO

0,8 kg / 1,76 lb

MATERIAL DE FABRICACIÓN

Metal

COLOR

Negro

SEÑAL TMDS DE ENTRADA Y SALIDA

0,7-1,5 voltios p-p

SEÑAL DDC DE ENTRADA Y SALIDA

5 voltios p-p (TTL)

FORMATO DE VÍDEO MÁXIMO COMPATIBLE

4K

VÍDEO DE SALIDA

HDMI 2.0 con HDCP 2.2

SALIDA DE AUDIO

PCM

COMPRESIÓN

H.264

LONGITUD DEL CABLE HDMI DE ENTRADA Y SALIDA

5 m (16,4 pies) AWG 26

LATENCIA DE VÍDEO

< 500 ms

TIEMPO DE CONMUTACIÓN

aprox. 5 segundos (originado por el proceso de comunicación HDCP)

RANGO DE TEMPERATURA DE FUNCIONAMIENTO

0-50°C

RANGO DE TEMPERATURA DE ALMACENAMIENTO

-10-70°C

RANGO DE HUMEDAD DE FUNCIONAMIENTO

del 0 al 90 % sin condensación

CONSUMO DE ENERGÍA DEL TRANSMISOR

7 vatios

CONSUMO DE ENERGÍA DEL RECEPTOR

10 vatios

DISTANCIA MÁXIMA CON CAT6 (SI SE REALIZA UNA CONEXIÓN PUNTO A PUNTO DIRECTA)

120 m (394 pies)

ANCHO DE BANDA DEL REPETIDOR DE INFRARROJOS

20-60 kHz

PROTECCIÓN ANTE DESCARGAS ELECTROSTÁTICAS (ESD)

1a Nivel de descarga por contacto 3 / 1b Nivel de descarga por el aire 3 (estándar: IEC61000-4-2)

CONECTIVIDAD

1 HDMI (tipo A) 1 Ethernet (RJ45) 1 fuente de alimentación CC (Phoenix de 2 clavijas) 1 miniconector de 3,5 mm (IR)

FUENTE DE ALIMENTACIÓN

100-240 V CA 50/60 Hz 5 voltios / 3 amperios

TRANSFORMADOR INTEGRADO EN EL ENCHUFE

INCLUYE ENCHUFES INTERCAMBIABLES

Reino Unido/Europa/EE. UU./Australia

LONGITUD DEL CABLE DE CC

1,8 m

DIMENSIONES DEL TRANSFORMADOR

81 x 52 x 38 mm / 3,2" x 2,05" x 1,5"

ACCESORIOS INCLUIDOS

2 aparejos de montaje 1 mando a distancia 1 cable de emisor de infrarrojos 1 cable de receptor de infrarrojos

GARANTÍA

Reparación en punto de servicio durante toda la vida útil del producto

CONFORMIDAD NORMATIVA

RoHS, WEEE y CE/EMC

CÓDIGO DE PARTE PARA PEDIDOS

Transmisor TC-MATRIXTx [SAP: 4631209] Receptor TC-MATRIXRx [SAP: 4631210]

FUENTE DE ALIMENTACIÓN DE REPUESTO

por confirmar [SAP:]

The logo for VISION, featuring the word "VISION" in a bold, white, sans-serif font. The letter "O" is stylized with a play button icon (a triangle pointing right) inside it. The logo is set against a dark green background that is part of a larger abstract graphic at the bottom of the page.