

THIS DECLARATION OF CONFORMITY IS ISSUED UNDER THE SOLE RESPONSIBILITY OF:

VISION

Part of TD Synnex
Maplewood
Crockford Lane
Chineham Park
Basingstoke
Hampshire
RG24 8YB
United Kingdom

Product Identification: CS-1900P Active Bluetooth Ceiling Speakers



Country of Origin: China

THE PRODUCT MENTIONED IN THIS DECLARATION ARE IN CONFORMITY WITH:

EU Community Legislation Radio Equipment Directive (RED) 2014/53/EU

Harmonised standards Safety of Electrical equipment (LVD)
EN 62368-1:2014 + A11:2017

Radio Equipment (RED)
ETSI EU 301 489-1 V2.2.3 (2019-11)
ETSI EU 301 489-17 V3.1.1 (2017-02)
ETSI EN 300 328 V2.2.2 (2019-07)
EN 62479:2010
EN 62368-1:2014+A11:2017
Bluetooth Frequency: 2402-2480 MHz band

Electromagnetic Compatibility (EMC)
EN 55032: 2015
EN 61000-3-2: 2014
EN 61000-3-3: 2013
EN 55035: 2017

Power Adaptor AS/NZS 60950.1: 2011+A1
AS/NZS 3112: 2000 A1

[Type here]

Worldwide

International Electrotechnical Commission (IEC)
IEC 62368-1:2014 (Second Edition)

Australia/New Zealand - RCM
AS/NZS CISPR 32:2015
AS/NZS 4268:2017
ETS EN 300 328 V2.2.2(2019-07)

United States of America - FCC
FCC CFR 47 PART 15 C (15.247)

SIGNED FOR AND ON BEHALF OF VISION BY:

A handwritten signature in black ink, appearing to read 'Stuart Lockhart', written in a cursive style.

Stuart Lockhart

PLACE AND DATE OF ISSUE: UK 27/01/2018

Director

DENNE ERKLÆRING OM OVERENSSTEMMELSE ER UDSTEDT UNDER ENEANSVAR FOR:

VISION

Part of TD Synnex
Maplewood
Crockford Lane
Chineham Park
Basingstoke
Hampshire
RG24 8YB
Storbritannien

Produktidentifikation: CS-1900P aktive Bluetooth-lofthøjttalere



Oprindelsesland: Kina

PRODUKTET, DER ER OMFATTET AF DENNE ERKLÆRING, ER I OVERENSSTEMMELSE MED:

EU-fællesskabslovgivning Direktiv om radioudstyr (RED) 2014/53/EU

Harmoniserede standarder Sikkerhed ved elektrisk udstyr (LVD)
EN 62368-1: 2014 + A11: 2017

Radioudstyr (RED)
ETSI EU 301 489-1 V2.2.3 (2019-11)
ETSI EU 301 489-17 V3.1.1 (2017-02)
ETSI EN 300 328 V2.2.2 (2019-07)

EN 62479:2010
EN 62368-1: 2014 + A11: 2017
Bluetooth-frekvens: 2402-2480 MHz-bånd

Elektromagnetisk kompatibilitet (EMC)
EN 55032: 2015
EN 61000-3-2: 2014
EN 61000-3-3: 2013
EN 55035: 2017

Strømadapter AS / NZS 60950.1: 2011 + A1
AS / NZS 3112: 2000 A1

[Type here]

På verdensplan

Den Internationale Elektrotekniske Kommission (IEC)
IEC 62368-1: 2014 (Anden udgave)

Australien/New Zealand - RCM
AS/NZS CISPR 32: 2015
AS/NZS 4268: 2017
ETS EN 300 328 V2.2.2 (2019-07)

Amerikas Forenede Stater - FCC
FCC CFR 47 DEL 15 C (15.247)

UNDERSKREVET FOR OG PÅ VEGNE AF VISION AF:

A handwritten signature in black ink, appearing to read 'Stuart Lockhart', written in a cursive style.

Stuart Lockhart

STED OG DATO: UK 27/01/2018

Direktør

DIESE KONFORMITÄTSERKLÄRUNG WIRD HERAUSGEGEBEN UNTER ALLEINIGER VERANTWORTUNG VON:

VISION

Part of TD Synnex
Maplewood
Crockford Lane
Chineham Park
Basingstoke
Hampshire
RG24 8YB
Großbritannien

Produktidentifikation: CS-1900P Aktive Bluetooth-Deckenlautsprecher



Ursprungsland: China

DAS IN DIESER ERKLÄRUNG GENANNTEN PRODUKT STIMMT ÜBEREIN MIT:

EU-Rechtsvorschriften	Funkanlagenrichtlinie 2014/53/EU (RED)
Harmonisierte Normen	Sicherheitsanforderungen an Niederspannungsgeräte (LVD) EN 62368-1:2014 + A11:2017 Funkanlagen (RED) ETSI EU 301 489-1 V2.2.3 (2019-11) ETSI EU 301 489-17 V3.1.1 (2017-02) ETSI EN 300 328 V2.2.2 (2019-07) EN 62479:2010 EN 62368-1:2014+A11:2017 Bluetooth-Frequenz: 2402–2480-MHz-Band Elektromagnetische Verträglichkeit (EMC) EN 55032: 2015 EN 61000-3-2: 2014 EN 61000-3-3: 2013 EN 55035: 2017
Netzteil	AS/NZS 60950.1: 2011+A1 AS/NZS 3112: 2000 A1

[Type here]

Weltweit

Internationale elektrotechnische Kommission (IEC)
IEC 62368-1: 2014 (Zweite Ausgabe)

Australien/Neuseeland - RCM
AS/NZS CISPR 32:2015
AS/NZS 4268:2017
ETS EN 300 328 V2.2.2(2019-07)

Vereinigte Staaten von Amerika - FCC
FCC CFR 47 TEIL 15 C (15.247)

UNTERZEICHNET FÜR UND IM AUFTRAG VON VISION DURCH:

A handwritten signature in black ink, appearing to read 'Stuart Lockhart', written in a cursive style.

Stuart Lockhart

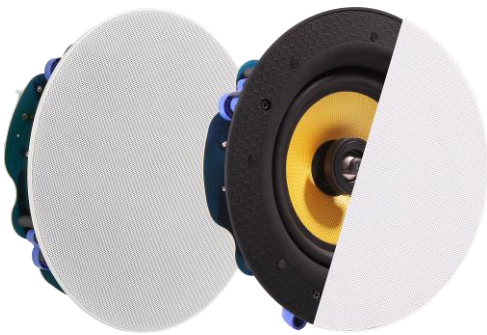
ORT UND DATUM DER AUSSTELLUNG: GB, 27.01.2018
Verwaltungsratsmitglied

ESTA DECLARACIÓN DE CONFORMIDAD SE EMITE BAJO LA RESPONSABILIDAD EXCLUSIVA DE:

VISION

Part of TD Synnex
Maplewood
Crockford Lane
Chineham Park
Basingstoke
Hampshire
RG24 8YB
Reino Unido

Identificación del producto: Altavoces activos para techo con Bluetooth CS-1900P



País de origen: China

EL PRODUCTO INDICADO EN ESTA DECLARACIÓN CUMPLE CON LA SIGUIENTE NORMATIVA:

Legislación comunitaria de la UE	Directiva sobre equipos radioeléctricos (DER) 2014/53/UE
Normas armonizadas	Seguridad de los equipos radioeléctricos (DBV) EN 62368-1:2014+A11:2017 Equipo radioeléctrico (DER) ETSI EU 301 489-1 V2.2.3 (2019-11) ETSI EU 301 489-17 V3.1.1 (2017-02) ETSI EN 300 328 V2.2.2 (2019-07) EN 62479:2010 EN 62368-1:2014+A11:2017 Frecuencia de Bluetooth: banda de 2402-2480 MHz Compatibilidad electromagnética (CEM) EN 55032: 2015 EN 61000-3-2: 2014 EN 61000-3-3: 2013 EN 55035: 2017
Adaptador de corriente	AS/NZS 60950.1: 2011+A1 AS/NZS 3112: 2000 A1

[Type here]

A nivel mundial

Comisión Electrotécnica Internacional (IEC)
IEC 62368-1:2014 (segunda edición)

RCM para Australia/ Nueva Zelanda
AS/NZS CISPR 32:2015
AS/NZS 4268:2017
ETS EN 300 328 V2.2.2 (2019-07)

FCC de Estados Unidos de América
FCC CFR 47, PARTE 15C/15.247

EN REPRESENTACIÓN DE VISION, FIRMADO POR:

A handwritten signature in black ink, appearing to read 'Stuart Lockhart', written in a cursive style.

Stuart Lockhart

LUGAR Y FECHA DE EMISIÓN: REINO UNIDO 27/01/2018

Director

LA PRÉSENTE DÉCLARATION DE CONFORMITÉ EST DÉLIVRÉE SOUS LA SEULE RESPONSABILITÉ DE :

VISION

Part of TD Synnex
Maplewood
Crockford Lane
Chineham Park
Basingstoke
Hampshire
RG24 8YB
Royaume-Uni

Identification du produit : CS-1900P Haut-parleurs de plafond Bluetooth actifs



Pays d'origine : Chine

CONFORMITÉ AUX NORMES DES PRODUITS MENTIONNÉS DANS LA PRÉSENTE DÉCLARATION :

Législation communautaire de l'UE	Directive sur l'équipement radio (RED) 2014/53/UE
Normes harmonisées	Sécurité des équipements électriques (LVD) EN 62368-1:2014 + A11:2017 Équipement radio (RED) ETSI EU 301 489-1 V2.2.3 (2019-11) ETSI EU 301 489-17 V3.1.1 (2017-02) ETSI EN 300 328 V2.2.2 (2019-07) EN 62479:2010 EN 62368-1:2014+A11:2017 Fréquence Bluetooth : Bande 2402-2480 MHz Compatibilité électromagnétique (CEM) EN 55032: 2015 EN 61000-3-2: 2014 EN 61000-3-3: 2013 EN 55035: 2017
Adaptateur secteur	AS/NZS 60950.1: 2011+A1 AS/NZS 3112: 2000 A1

[Type here]

Au niveau mondial

Commission électrotechnique internationale (IEC)
IEC 62368-1:2014 (deuxième édition)

Australie/Nouvelle-Zélande - RCM
AS/NZS CISPR 32:2015
AS/NZS 4268:2017
ETS EN 300 328 V2.2.2(2019-07)

États-Unis d'Amérique - FCC
FCC CFR 47 PARTIE 15 C (15.247)

SIGNÉ POUR ET AU NOM DE VISION PAR :

A handwritten signature in black ink, appearing to read 'Stuart Lockhart', written in a cursive style.

Stuart Lockhart

LIEU ET DATE D'ÉMISSION : UK 27/01/2018

Directeur

LA PRESENTE DICHIARAZIONE DI CONFORMITÀ VIENE RILASCIATA SOTTO LA RESPONSABILITÀ UNICA DI:

VISION

Part of TD Synnex
Maplewood
Crockford Lane
Chineham Park
Basingstoke
Hampshire
RG24 8YB
Regno Unito

Identificazione del prodotto: Altoparlanti per soffitto Bluetooth attivi CS-1900P



Paese di origine: Cina

IL PRODOTTO MENZIONATO NELLA PRESENTE DICHIARAZIONE È CONFORME A:

Legislazione UE	Direttiva sulle apparecchiature radio (RED) 2014/53/UE
Norme armonizzate	Sicurezza delle apparecchiature elettriche (LVD) EN 62368-1:2014 + A11:2017 Apparecchiature radio (RED) ETSI EU 301 489-1 V2.2.3 (2019-11) ETSI EU 301 489-17 V3.1.1 (2017-02) ETSI EN 300 328 V2.2.2 (2019-07) EN 62479:2010 EN 62368-1:2014 + A11:2017 Frequenza Bluetooth: banda 2402-2480 MHz Compatibilità elettromagnetica (EMC) EN 55032: 2015 EN 61000-3-2: 2014 EN 61000-3-3: 2013 EN 55035: 2017
Adattatore di alimentazione	AS/NZS 60950.1: 2011 + A1 AS/NZS 3112: 2000 A1

[Type here]

A livello mondiale

Commissione elettrotecnica internazionale (IEC)
IEC 62368-1:2014 (seconda edizione)

Australia/Nuova Zelanda - RCM
AS/NZS CISPR 32:2015
AS/NZS 4268:2017
ETS EN 300 328 V2.2.2(2019-07)

Stati Uniti d'America - FCC
FCC CFR 47 PARTE 15 C (15.247)

FIRMATO PER E PER CONTO DI VISION DA:



Stuart Lockhart

LUOGO E DATA DI RILASCIO: REGNO UNITO, 27/01/2018

Amministratore

DEZE VERKLARING VAN OVEREENSTEMMING WORDT AFGEGEVEN ONDER DE UITSLUITENDE VERANTWOORDELIJKHEID VAN:

VISION

Part of TD Synnex
Maplewood
Crockford Lane
Chineham Park
Basingstoke
Hampshire
RG24 8YB
Verenigd Koninkrijk

Productidentificatie: CS-1900P Actieve Bluetooth-plafondluidsprekers



Land van herkomst: China

HET IN DEZE VERKLARING VERMELDE PRODUCT IS IN OVEREENSTEMMING MET:

Wetgeving van de EU	Richtlijn radioapparatuur (RED) 2014/53/EU
Geharmoniseerde normen	Veiligheid van elektrische apparatuur (LVD) EN 62368-1:2014 + A11:2017
	Radioapparatuur (RED) ETSI EU 301 489-1 V2.2.3 (2019-11) ETSI EU 301 489-17 V3.1.1 (2017-02) ETSI EN 300 328 V2.2.2 (2019-07) EN 62479:2010 EN 62368-1:2014+A11:2017 Bluetooth-frequentie: 2402-2480 MHz-band
	Elektromagnetische compatibiliteit (EMC) EN 55032: 2015 EN 61000-3-2: 2014 EN 61000-3-3: 2013 EN 55035: 2017
Voedingsadapter	AS/NZS 60950.1: 2011+A1 AS/NZS 3112: 2000 A1

[Type here]

Wereldwijd

Internationale elektrotechnische commissie (IEC)
IEC 62368-1:2014 (tweede editie)

Australië/Nieuw-Zeeland - RCM
AS/NZS CISPR 32:2015
AS/NZS 4268:2017
ETS EN 300 328 V2.2.2 (2019-07)

Verenigde Staten - FCC
FCC CFR 47 DEEL 15 C (15.247)

ONDERTEKEND VOOR EN NAMENS VISION DOOR:

A handwritten signature in black ink, appearing to read 'Stuart Lockhart', written in a cursive style.

Stuart Lockhart

PLAATS EN DATUM VAN UITGAVE: VK 27/01/2018

Directeur

NINIEJSZA DEKLARACJA ZGODNOŚCI ZOSTAŁA WYDANA NA WYŁĄCZNĄ ODPOWIEDZIALNOŚĆ:

VISION

Part of TD Synnex
Maplewood
Crockford Lane
Chineham Park
Basingstoke
Hampshire
RG24 8YB
Wielka Brytania

Identyfikacja produktu: Aktywne głośniki sufitowe Bluetooth CS-1900P



Kraj pochodzenia: Chiny

PRODUKT WYMIENIONY W NINIEJSZEJ DEKLARACJI JEST ZGODNY Z NASTĘPUJĄCYMI PRZEPISAMI:

Prawo wspólnotowe UE Dyrektywa w sprawie urządzeń radiowych (RED) 2014/53/UE

Normy zharmonizowane Bezpieczeństwo sprzętu elektrycznego (LVD)
EN 62368-1:2014 + A11:2017

Urządzenia radiowe (RED)
ETSI EU 301 489-1 V2.2.3 (2019-11)
ETSI EU 301 489-17 V3.1.1 (2017-02)
ETSI EN 300 328 V2.2.2 (2019-07)
EN 62479:2010
EN 62368-1:2014+A11:2017
Częstotliwość Bluetooth: Pasma 2402–2480 MHz

Kompatybilność elektromagnetyczna (EMC)
EN 55032: 2015
EN 61000-3-2: 2014
EN 61000-3-3: 2013
EN 55035: 2017

Zasilacz sieciowy AS/NZS 60950.1: 2011+A1
AS/NZS 3112: 2000 A1

[Type here]

Cały świat

Międzynarodowa Komisja Elektrotechniczna (IEC)
IEC 62368-1:2014 (wydanie drugie)

Australia / Nowa Zelandia – RCM
AS/NZS CISPR 32:2015
AS/NZS 4268:2017
ETS EN 300 328 V2.2.2 (2019-07)

Stany Zjednoczone – FCC
FCC CFR 47 CZĘŚĆ 15 C (15.247)

PODPISAŁ W IMIENIU I NA RZECZ FIRMY VISION:



Stuart Lockhart

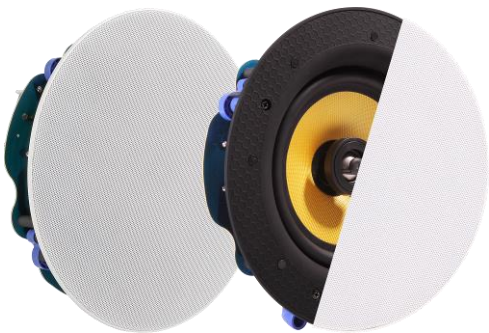
MIEJSCE I DATA WYDANIA: Wielka Brytania 27/01/2018
Dyrektor

A PRESENTE DECLARAÇÃO DE CONFORMIDADE É EMITIDA SOB A EXCLUSIVA RESPONSABILIDADE DE:

VISION

Part of TD Synnex
Maplewood
Crockford Lane
Chineham Park
Basingstoke
Hampshire
RG24 8YB
Reino Unido

Identificação do produto: altifalantes de teto ativos Bluetooth CS-1900P



País de origem: China

O PRODUTO REFERIDO NESTA DECLARAÇÃO ESTÁ EM CONFORMIDADE COM:

Legislação Comunitária da UE	Diretiva relativa a equipamento de rádio (RED) 2014/53/UE
Normas harmonizadas	Segurança de equipamento elétrico (LVD) EN 62368-1:2014 + A11:2017 Equipamento de rádio (RED) ETSI EU 301 489-1 V2.2.3 (2019-11) ETSI EU 301 489-17 V3.1.1 (2017-02) ETSI EN 300 328 V2.2.2 (2019-07) EN 62479:2010 EN 62368-1:2014 + A11:2017 Frequência Bluetooth: banda de 2402-2480 MHz Compatibilidade eletromagnética (CEM) EN 55032: 2015 EN 61000-3-2: 2014 EN 61000-3-3: 2013 EN 55035: 2017
Adaptador de corrente	AS/NZS 60950.1: 2011 + A1 AS/NZS 3112: 2000 A1

[Type here]

Em todo o mundo

Comissão Eletrotécnica Internacional (IEC)
IEC 62368-1:2014 (segunda edição)

Austrália/Nova Zelândia – RCM
AS/NZS CISPR 32:2015
AS/NZS 4268:2017
ETS EN 300 328 V2.2.2 (2019-07)

Estados Unidos da América – FCC
FCC CFR 47, PARTE 15 C (15.247)

ASSINADO EM NOME E POR CONTA DA VISION POR:



Stuart Lockhart

LOCAL E DATA DE EMISSÃO: REINO UNIDO 27/01/2018

Diretor