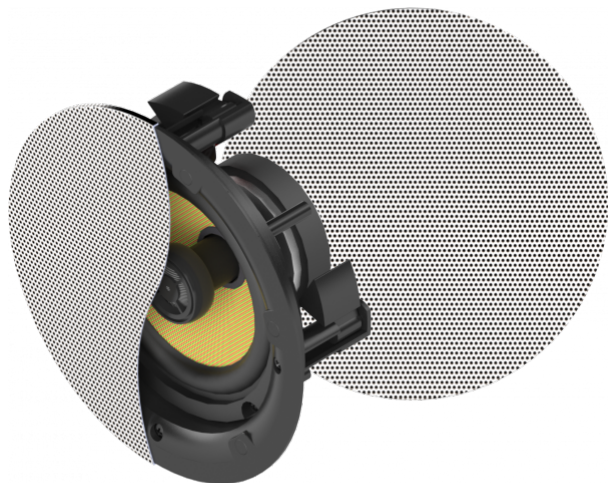


Grelha magnética elegante e sem moldura
Woofer de 6,5" de qualidade superior, em fiberglass woven
Tweeter de grande dimensão, 0,75", em silk
Separador passivo



Redesenhados de raiz, os altifalantes de teto CS-1900 possuem diversos componentes de qualidade, o que resulta num som limpo e poderoso. Usam o vazio do teto como um amortecedor sonoro infinito, que permite a expansão sem restrições do controlador – resultando em graves mais fortes. Os altifalantes de baixa impedância deste tipo oferecem um som melhor do que os lineares de 100/70 V.

Fiberglass tecido

O Fiberglass tecido garante um áudio suave, com um pormenor e uma transparência incríveis. O cone é mantido no local por meio de um anel de borracha de butilo, para aumentar a vida útil do altifalante.

Caixa em silk

O tweeter de grande dimensão é feito de material de qualidade superior e roda, para ajudar os instaladores a configurar o ambiente sonoro. O silk garante um desempenho duradouro e estável, e reduz a distorção.

Grelha magnética

A grelha encaixa-se no local magneticamente, depois de os altifalantes estarem fixos.

Invisível

A grelha estende-se até ao extremo do altifalante, ficando com uma aresta praticamente invisível. Esta grelha ultrafina permite que a tecnologia praticamente desapareça.

Fácil de montar

É incluído um modelo para corte, para o instalador poder traçar facilmente a área a cortar na placa de teto. Abra um orifício com 205 mm e rode os fixadores em L de baixo para cima, para prender o altifalante; é fácil e rápido.

Profundidade reduzida

Com apenas 95 mm de profundidade, os altifalantes CS-1900 podem ser colocados em qualquer ponto da sala, para dispersar o som de forma otimizada. Adequam-se a qualquer espaço onde exista um teto falso.

Separação

Incluem terminais folheados a ouro e um circuito de separação de qualidade, que divide o trabalho entre o woofer e o tweeter.

Sensibilidade elevada

Aos altifalantes de teto falta, muitas vezes, a potência dos altifalantes de parede, mas estes possuem uma sensibilidade elevada de 87 dB, para atravessarem os ambientes de apresentações com muito ruído.

Teto espesso?

Os grampos são muito compridos, com 26 mm, para fazer face a tetos feitos de material muito espesso. A maioria dos altifalantes de teto só é adequado para placas de até 15 mm de espessura.

DIMENSÕES DO ALTIFALANTE

225 x 95 mm

DIMENSÃO DO CORTE

205 mm

DIMENSÕES DA CAIXA

280 x 245 x 280 mm (contém um par)

PESO DO ALTIFALANTE

1,4 kg (cada)

PESO EMBALADO

3 kg (contém um par)

POTÊNCIA

60 W RMS

WOOFER

6,5", de fiberglass tecido

TWEETER

0,75", caixa em silk

MATERIAL DE FABRICO

plástico ABS

TERMINAIS DO ALTIFALANTE

de mola

IMPEDÂNCIA NOMINAL

8 Ohm

SENSIBILIDADE

87 dB (1 W / 1 m)

RESPOSTA EM FREQUÊNCIA

60 Hz-20 kHz

COR

Cone: amarelo Cesto: preto Grelha: branco

GARANTIA

Garantia vitalícia, com devolução ao fabricante

CONFORMIDADE NORMAS

RoHS, WEEE, CE/EMC, C-TICK, FCC, REACH, UKCA