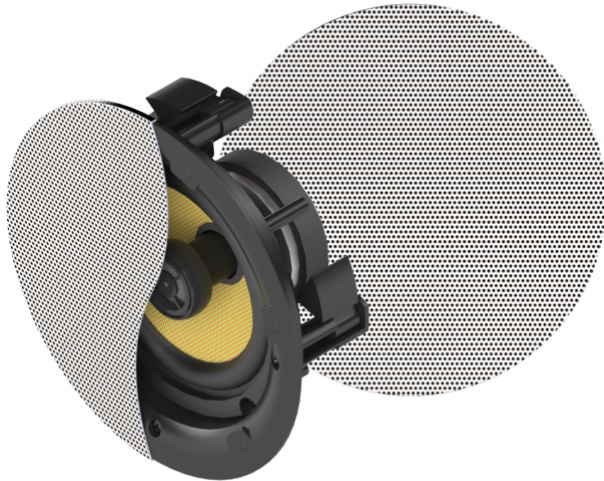


Schlankes magnetisches Gitter im Nahtlos-Design
Erstklassiger 6,5-Zoll-Kevlar-Tieftöner
Großer 0,75-Zoll-Titan-Hochtöner
Passivfrequenzweiche



Die von Grund auf neu gestalteten Deckenlautsprecher CS-1900 werden mit Qualitätskomponenten bestückt, die für einen sauberen, kraftvollen Klang sorgen. Der Deckenhohlraum wird als „unendliche“ Schallwand verwendet, sodass der Treiber uneingeschränkt ausgelenkt wird, was für mehr Bass sorgt. Derartige niederohmige Lautsprecher haben einen besseren Klang als Lautsprecher mit 70- oder 100-Volt-Technik.

Gewebtes Kevlar

Kevlar sorgt für einen ausgewogenen Klang mit unglaublichen Details und Transparenz. Die Konusmembran wird von einem Butylkautschuk-Rahmen gehalten, um die Lebensdauer des Lautsprechers zu verlängern.

Titankalotte

Der große Hochtöner besteht aus hochwertigen Materialien und kann gedreht und geschwenkt werden, um Installateure bei der Einrichtung der Klanglandschaft zu unterstützen. Titan sorgt für eine lange, stabile Leistung und reduziert Verzerrungen.

Magnetisches Gitter

Nach Befestigung eines Lautsprechers lässt sich das zugehörige Gitter magnetisch einrasten.

Praktisch unsichtbar

Das Gitter reicht bis zum Rand des Lautsprechers, sodass quasi keine Kante mehr sichtbar ist. Durch dieses extrem dünne Gitter scheint die Technik in der Umgebung zu verschwinden.

Einfache Montage

Durch die mitgelieferte Schablone lässt sich der entsprechende Ausschnitt in der Deckenfliese ganz unkompliziert schneiden. Schneiden Sie ein 205 mm großes Loch aus und drehen Sie die Schrauben mit den Kunststoffflügeln zur Befestigung des Lautsprechers von unten ein; schnell und einfach.

Flach

Mit einer Tiefe von nur 95 mm kann der CS-1900 überall im Raum positioniert werden, um den Klang optimal zu verteilen. Sie können überall dort angebracht werden, wo eine abgehängte Decke verfügbar ist.

Frequenzweiche

Vergoldete Anschlüsse und eine hochwertige Frequenzweichenschaltung, die dafür sorgt, dass Hoch- und Tieftöner nur in ihren jeweiligen Bereichen arbeiten.

Hohe Empfindlichkeit

Deckenlautsprecher lassen oftmals die Leistung von Wandlautsprechern vermissen, verfügen aber über eine höhere Empfindlichkeit von 87 dB, mit der sie sich auch in lauten Präsentationsumgebungen durchsetzen können.

Dicke Decke?

Die Klemmen sind mit 26 mm besonders lang – ideal für Decken aus dickem Material. Die meisten Deckenlautsprecher sind nur für Deckenplatten bis zu 15 m Dicke ausgelegt.

SPEZIFIKATIONEN

ABMESSUNGEN LAUTSPRECHER

225 x 95 mm

AUSSCHNITTGRÖSSE

205 mm

VERPACKUNGSABMESSUNGEN

280 x 245 x 280 mm (umfasst ein Paar)

LAUTSPRECHERGEWICHT

1,4 kg (pro Lautsprecher)

VERPACKUNGSGEWICHT

1 kg (umfasst ein Paar)

LEISTUNG

60 Watt SINUS

TIEFTÖNER

6,5 Zoll, Gewebtes fiberglass

HOCHTÖNER

0,75 Zoll, Titankalotte

KONSTRUKTIONSMATERIAL

ABS-Kunststoff

LAUTSPRECHERANSCHLÜSSE

Federklemme

NENNIMPEDANZ

8 Ohm

EMPFINDLICHKEIT

87 dB (1 W/1 m)

FREQUENZBEREICH

60 Hz - 20 kHz

FARBE

Konusmembran: Gelb Lautsprecherkorb: Schwarz Gitter: Weiß

GARANTIE

30 Jahre Garantie für Rücksendung ins Werk

KONFORMITÄT

RoHS, WEEE, CE/EMC, C-TICK, FCC, REACH, UKCA