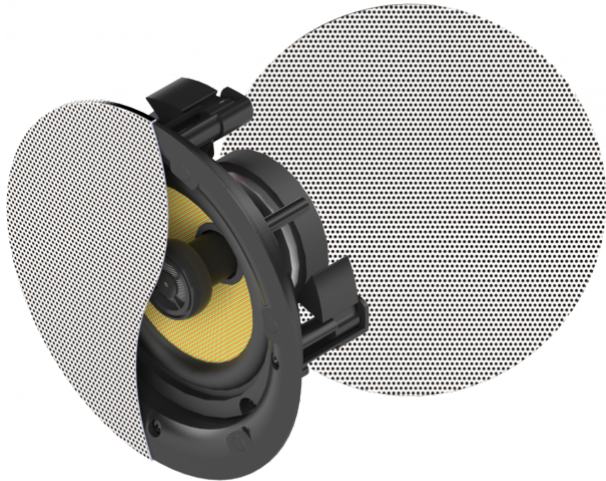


Slankt magnetisk gitter uden indfatning
Førsteklasses Kevlar 6,5" bashøjttaler
Stor 0,75" silk diskantshøjttaler
Passiv overgang



CS-1900 loftshøjttalerne, der er redesignet fra bunden af, er fyldt med komponenter af høj kvalitet, hvilket resulterer i en klar, kraftfuld lyd. De bruger loftet som et hulrum som en uendelig højttalerskærm – hvilket giver mulighed for ubegrænset driver-udsving – som i sidste ende giver mere bas. Højttalere med lav impedans som disse leverer en bedre lyd end 100/70 V-linje højttalere.

Vævet kevlar

Kevlar giver en jævn lyd med utrolige detaljer og gennemsigtighed. Keglen holdes på plads af en butyl gummisurround, der forlænger højttalerens levetid.

Titaniumkegle

Den store diskantshøjttaler er fremstillet af førsteklasses materiale og kan drejes rundt som en hjælp til montøren under opsætning af soundscape. Titanium sikrer en lang og stabil ydeevne og reducerer forvrængning.

Magnetisk gitter

Gitteret klikkes på plads ved hjælp af magnetisme, når højttalerne er fastgjort.

Usynlig

Gitteret går hele vejen ned til kanten af højttaleren, hvilket resulterer i, at der nærmest ikke er nogen synlig kant. Bag dette ultratynde gitter gemmes teknologien væk.

Nem at montere

En udsæringsskabelon er inkluderet, så montøren nemt kan se udsæringsslinjen i loftspladen. Skær et hul på 205 mm, og skru knæskruerne i forinden for at fastgøre højttaleren. Det er hurtigt og nemt.

Flad

CS-1900, der kun er 95 mm dyb, kan anbringes overalt i rummet, så lyden spredes optimalt. De passer ind i alle miljøer, der har et nedforskallet loft.

Overgang

Guldbelagte terminaler og et overgangskredsløb af høj kvalitet er inkluderet, hvilket fordeler arbejdet mellem bashøjttaleren og diskantshøjttaleren.

Høj følsomhed

Loftshøjttalere mangler ofte styrken fra væghøjttalere, men disse højttalere har en højere følsomhed på 87 dB, der skærer igennem præsentationsmiljøer med meget støj.

Kraftigt loft?

Klemmerne er ekstra lange, 26 mm, så de kan klare ekstra tykke loftsmaterialer. De fleste loftshøjttalere kan kun klare fliser med en tykkelse på op til 15 mm.

HØJTTALERMÅL

225 x 95 mm

UDSKÆRINGSSTØRRELSE

205 mm

PAKKESTØRRELSE

280 x 245 x 280 mm (indeholder et par)

HØJTTALERVÆGT

1,4 kg (hver)

KARTONVÆGT

3 kg (indeholder et par)

STRØMSTYRING

60 Watt RMS

BASHØJTTALER

6,5" vævet fiberglass

DISKANTHØJTTALER

0,75" silk kegle

KONSTRUKTIONSMATERIALE

ABS-plast

HØJTTALERTERMINALER

Fjederterminal

NOMINEL IMPEDANSK

8 ohm

FØLSOMHED

87 dB (1w/1m)

FREKVENSRESPONS

60 Hz-20 kHz

FARVE

Kegle: Gul Kurv: Sort Gitter: Hvid

GARANTI

Livslang returret til forhandler

OVERHOLDELSER

RoHS, WEEE, CE/EMC, C-TICK, FCC, REACH, UKCA