

# Pair 60W Bluetooth Plafond Active Haut-Parleurs

CS-1800P EU SAP: 3715630 US SAP: 12928310

[visionaudiovisual.com/cs-1800p](http://visionaudiovisual.com/cs-1800p)

Amplificateur 2 30 watts (RMS) intégré  
1 entrée câblée / 1 entrée Bluetooth  
Peut être connecté en chaîne  
Télécommande infra-rouge incluse

Basé sur des haut-parleurs Vision passifs de plafond, le CS-1800P intègre en outre un puissant amplificateur de 60 W qui vous dispense de recourir à un ampli externe. Il est idéal si vous recherchez une solution audio autonome, par exemple pour une salle de réunion ou de classe.



## Bluetooth 4.0

Connexion sans fil directe depuis votre téléphone ou votre ordinateur portable. Remarque : sous Windows, les pilotes Bluetooth sont implémentés de façon variable et peuvent ne pas fonctionner

## Renommer le Bluetooth

\*\*\*Disponible sur tout le stock expédié à partir de février 2018 Connexion par prise USB à un ordinateur pour modifier le nom et le code.

## Basculement automatique

Vous pouvez choisir de passer directement en mode Bluetooth lorsque l'appareil est couplé ou basculer manuellement lorsque vous le souhaitez.

## Télécommande

La télécommande infrarouge propose une gamme d'options complète, y compris le réglage des graves et des aigus.

## IR avant et arrière

Basculez entre le récepteur IR avant ou le récepteur IR arrière (si vous utilisez un système de contrôle câblé) ou l'arrêt.

## Maître/Esclave

Comme tous ceux produits par Vision, ces haut-parleurs actifs sont conditionnés et vendus par paires. L'ampli est logé dans le haut-parleur dit « maître » hébergeant le tableau de raccordement, avec une sortie pour le haut-parleur passif ou « esclave ».

## Connexion en chaîne

En cas de besoin, vous pouvez brancher une deuxième paire de CS-1800P sur la sortie audio prévue. En fait, vous pouvez utiliser cette sortie niveau ligne pour relier en chaîne autant de paires que vous le souhaitez.

## RS-232

Pour vous aider dans l'intégration d'un environnement audiovisuel entièrement sous contrôle, ces haut-parleurs peuvent être commandés au moyen des codes série RS-232.

## Mémoire

Lors de la connexion de l'alimentation, le CS-1800P s'allume automatiquement et reprend les réglages d'entrée et de volume précédents. Dès le rétablissement de l'alimentation, les haut-parleurs se remettent automatiquement en marche.



**VISION**



### **Haut-parleurs à deux voies**

L'appareil est à deux voies, avec un transducteur des graves et un des aigus qui lui confèrent une sonorité remarquable pour les présentations et l'enseignement.

### **Veille automatique**

Si l'amplificateur ne détecte aucune entrée, il passe automatiquement en mode veille. Il se remet en marche automatiquement dès que vous appuyez sur la touche lecture de l'une de vos sources. Cette fonction automatique peut être désactivée avec la télécommande.

### **Grille sans collerette**

Une fois les haut-parleurs fixés, la grille sans collerette s'encastre magnétiquement.

### **Facile à installer**

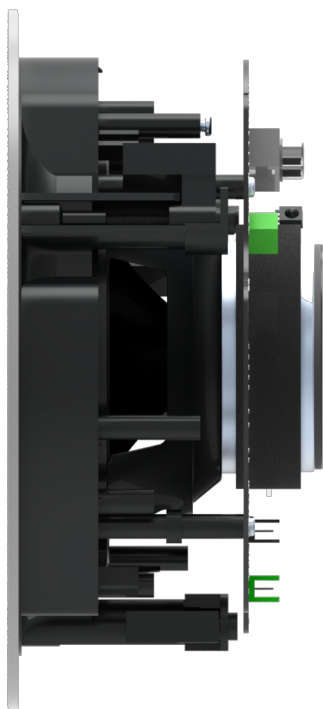
Grâce au gabarit inclus, l'installateur n'aura aucune difficulté à tracer la ligne de découpe au plafond. Découpez un trou de 198 mm (7,8 po) et placez-y le haut-parleur : sitôt dit sitôt fait.

### **Faible épaisseur**

D'une profondeur de 95 mm (3,74 po) seulement, les CS-1800P peuvent être positionnés de manière optimale dans la pièce. Ils conviennent dès lors qu'il existe un faux plafond.

### **Filtrage**

La répartition des tâches entre les deux transducteurs est assurée par un circuit de filtrage de haute qualité.



## MANUAL

Manual

**EN PDF 574.71 KB**

[files.visionaudiovisual.com/products/CS-1800P/manuals/CS-1800P\\_manual\\_en.pdf](files.visionaudiovisual.com/products/CS-1800P/manuals/CS-1800P_manual_en.pdf)

Manual v2

**EN PDF 1.73 MB**

[files.visionaudiovisual.com/products/CS-1800P/manuals/CS-1800P\\_manual\\_en\\_v2.pdf](files.visionaudiovisual.com/products/CS-1800P/manuals/CS-1800P_manual_en_v2.pdf)

Manual

**FR PDF 584.06 KB**

[files.visionaudiovisual.com/products/CS-1800P/manuals/CS-1800P\\_manual\\_fr.pdf](files.visionaudiovisual.com/products/CS-1800P/manuals/CS-1800P_manual_fr.pdf)

Manual v2

**FR PDF 591.22 KB**

[files.visionaudiovisual.com/products/CS-1800P/manuals/CS-1800P\\_manual\\_fr\\_v2.pdf](files.visionaudiovisual.com/products/CS-1800P/manuals/CS-1800P_manual_fr_v2.pdf)

## CAD

CAD

**ZIP 1.23 MB**

<files.visionaudiovisual.com/products/CS-1800P/cad/CS-1800P.zip>

CAD

**VND.DWG 1.36 MB**

<files.visionaudiovisual.com/products/CS-1800P/manuals/CS-1800P.dwg>

## SOFTWARE

InstallBlueSuite 2 6 4 1046

**X-DOSEXEC 30.42 MB**

[files.visionaudiovisual.com/products/CS-1800P/software/InstallBlueSuite\\_2\\_6\\_4\\_1046.exe](files.visionaudiovisual.com/products/CS-1800P/software/InstallBlueSuite_2_6_4_1046.exe)

## IMAGE

Product Images

**ZIP 5.64 MB**

<files.visionaudiovisual.com/products/CS-1800P/images/CS-1800P.zip>

## SPECIFICATIONS

### DIMENSIONS D'UN HAUT-PARLEUR

232 x 95 mm / 8,8 po x 3,7 po (diamètre 224 mm sans grille)

### GABARIT DE DÉCOUPE

198 mm (7,8 po)

### DIMENSIONS DE L'EMBALLAGE

250 x 250 x 270 mm / 9,8 x 9,8 x 10,6 po

### POIDS DU HAUT-PARLEUR MAÎTRE

1,3 kg / 2,9 lb

### POIDS DU HAUT-PARLEUR ESCLAVE

1,1 kg / 2,7 lb

### POIDS BRUT

4,0 kg / 8,8 lb (la paire)

### MATÉRIAU DE CONSTRUCTION

Plastique (ABS)

### COULEUR

Blanc

### SORTIE DE L'AMPLIFICATEUR

2 x 30 watts (RMS)

### TRANSDUCTEUR DES GRAVES

Polypropylène 6,5 po

### TRANSDUCTEUR DES AIGUS

Soie 0,5 po

### IMPÉDANCE DE SORTIE

8 ohms

### SENSIBILITÉ

89 dB (1 W à 1 m)

### RÉPONSE EN FRÉQUENCE

80 Hz-20 kHz

### CONSOMMATION ÉLECTRIQUE

≤ 70 w

### ENTRÉE DE NIVEAU DE LIGNE

RCA double

### SORTIE HAUT-PARLEUR

Connecteur Euroblock

### ENTRÉE EN CHAÎNE

minijack 3,5 mm

### SORTIE EN CHAÎNE

minijack 3,5 mm

### ENTRÉE HAUT-PARLEUR

Connecteur Euroblock

### ACCESSOIRES INCLUS

1 câble haut-parleur de 5 m (16,4 pi) de longueur 1 télécommande (pile incluse : CR2025 3 V, lithium manganèse)

### ALIMENTATION ÉLECTRIQUE

Alimentation externe CA 100-240 V 50/60 Hz – 24 V / 3 A

### TRANSFORMATEUR DE TYPE ORDINATEUR PORTABLE

### 4 CÂBLES AVEC PRISE C8, LONGUEUR 0,5 M INCLUS

UK/EU/US/AU

### LONGUEUR DU BRIN DE SORTIE CC

1,5m (5ft)

### DIMENSIONS DU TRANSFORMATEUR

120 x 52 x 32 mm / 4,72 x 2,0 x 1,2 po

### GARANTIE

Garantie retour atelier à vie

### CONFORMITÉ

RoHS, CE/EMC, IEC, RCM-SDOC, RCM-POC, BT, CE-RED, FCC-BT3, FCC-BT4, REACH

### RÉFÉRENCE DE COMMANDE

CS-1800P [SAP: 3715630]

### TÉLÉCOMMANDE INFRAROUGE DE RECHANGE

CS-1800P RC [SAP: 3940955]

### ALIMENTATION ÉLECTRIQUE DE SECOURS

TC2 P24V3A [SAP: 3940953]

VISION