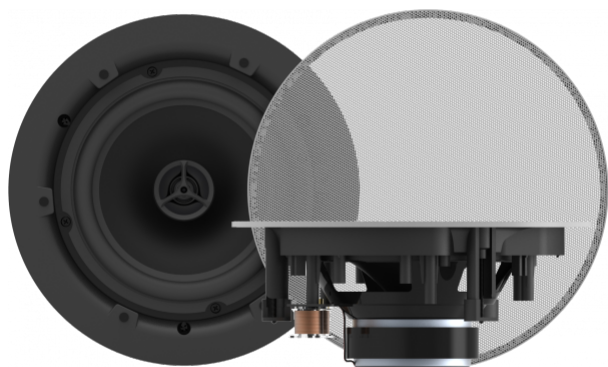


Grille magnétique esthétique sans bordure
Graves 6,5 po, aigus 0,5 po
Filtre de qualité supérieure



Le haut-parleur de plafond CS-1800 est un modèle à deux voies. Il utilise l'espace vide derrière le faux-plafond comme un baffle infini permettant une excursion non amortie des transducteurs pour favoriser richesse et définition du son. Le transducteur principal est un cône polypropylène de 6,5 po complété par un tweeter de technologie avancée d'un diamètre de 0,5 po. Contrairement aux modèles de ligne 100/70 V, ces haut-parleurs de basse impédance ne font pas de compromis sur la réponse en fréquence.

Grille magnétique

Une fois les haut-parleurs fixés, la grille s'encastre magnétiquement en position.

Invisible

La grille recouvre tout le haut-parleur, jusqu'au bord qu'elle rend ainsi pratiquement invisible. Ce nouveau style épuré dissimule à la vue les haut-parleurs.

Facile à installer

Grâce au gabarit inclus, l'installateur n'aura aucune difficulté à tracer la ligne de découpe au plafond. Découpez un trou de 198 mm / 7,8 po et placez-y le haut-parleur : sitôt dit sitôt fait.

Faible épaisseur

Épais de 82 mm (3,2 po) seulement, les CS-1800 peuvent être positionnés au meilleur endroit de la pièce. Il conviennent dès lors qu'il existe un faux plafond.

Filtrage

La répartition des tâches entre les deux transducteurs est assurée par un circuit de filtrage de haute qualité.

Haute sensibilité

Pour pallier le manque de puissance relatif des haut-parleurs de plafond, le CS-1800 a une sensibilité élevée (90 dB) lui permettant de couvrir les bruits de fond inhérents aux présentations.

CARACTÉRISTIQUES

DIMENSIONS D'UN HAUT-PARLEUR

224 x 82 mm / 8,8 x 3,2 po

GABARIT DE DÉCOUPE

198 mm (7,8 po)

DIMENSIONS DE L'EMBALLAGE

250 x 250 x 215 mm / 9,8 x 9,8 x 8,5 po

POIDS D'UN HAUT-PARLEUR

1,1 kg / 2,4 lb (l'unité)

POIDS BRUT

2,5 kg / 5,5 lb (la paire)

PUISSANCE ADMISSIBLE

35 W RMS

TRANSDUCTEUR DES GRAVES

Polypropylène 6,5 po

TRANSDUCTEUR DES AIGUS

Soie 0,5 po

MATÉRIAU DE CONSTRUCTION

Plastique ABS

BORNIERS DES HAUT-PARLEURS

Borne de raccordement

IMPÉDANCE NOMINALE

8 ohms

SENSIBILITÉ

89 dB (1 W à 1 m)

RÉPONSE EN FRÉQUENCE

50Hz-20kHz

COULEUR

Blanc

GARANTIE

Garantie retour atelier à vie

CONFORMITÉ

RoHS, WEEE, CE/EMC, C-TICK, FCC, REACH