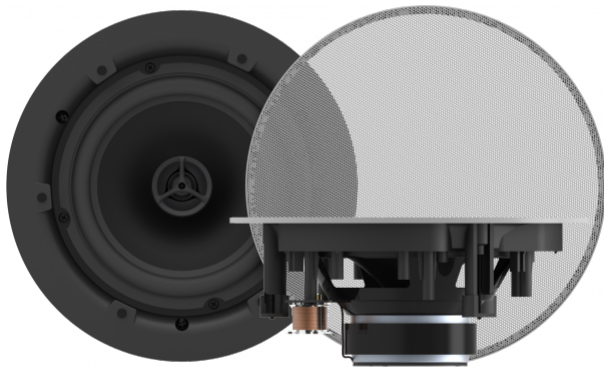


Smukt, magnetisk gitter uden indfatning
6,5" bashøjtaler, 0,5" diskanthøjtaler
Førsteklasses overgang



CS-1800 loftshøjtalerne har et tovejs design. De bruger loftet som et hulrum som en uendelig højtalerskærm, hvilket giver mulighed for ikke-dæmpet driver-udsving, som i sidste ende giver en fyldig og detaljeret lyd. Hoveddriveren er en 6,5" polypropylenkerne, der komplimenteres af en avanceret 0,5" diskanthøjtaler. Disse lavimpedanshøjtalere går ikke på kompromis med frekvensområdet, som 100/70v-linje-højtalerne gør.

Magnetisk gitter

Gitteret klikkes på plads ved hjælp af magnetisme, når højtalerne er fastgjort.

Usynlig

Gitteret går hele vejen ned til kanten af højtalerne, hvilket resulterer i, at der nærmest ikke er nogen synlig kant. Bag dette nye slanke design gemmes teknologien væk.

Nem at montere

En udskæringsskabelon er inkluderet, så montøren nemt kan se udskæringslinjen i loftspladen. Skær et 198 mm (7,8") hul, og sæt højtalerne ind. Det er hurtigt og nemt.

Flad

CS-1800, der kun er 82 mm (3,2") dyb, kan placeres optimalt i hele rummet. De passer ind i alle miljøer, der har et nedforskallet loft.

Overgang

Der er et overgangskredsløb af høj kvalitet for at opdele arbejdet mellem bashøjtaleren og diskanthøjtaleren.

Høj følsomhed

Loftshøjtalere mangler ofte styrken fra væghøjtalere, men CS-1800 har en højere følsomhed på 90 dB, der skærer igennem præsentationsmiljøer med meget støj.

SPECIFIKATIONER

HØJTTALERMÅL

224 x 82 mm / 8,8" x 3,2"

UDSKÆRINGSSTØRRELSE

198 mm / 7,8"

PAKKESTØRRELSE

250 x 250 x 215 mm / 9,8" x 9,8" x 8,5"

HØJTTALERVÆGT

1,1 kg / 2,4 lbs (hver)

KARTONVÆGT

2,5 kg / 5,5 lbs (pr. par)

STRØMSTYRING

35 W RMS

BASHØJTTALER

6,5" polypropylen

DISKANTHØJTTALER

0,5" Silke

KONSTRUKTIONSMATERIALE

ABS-plast

HØJTTALERTERMINALER

Bindende post

NOMINEL IMPEDANSK

8 ohm

FØLSOMHED

89 dB (1w/1m)

FREKVENSRESPONS

50 Hz – 20 kHz

FARVE

Hvid

GARANTI

Livslang returret til forhandler

OVERHOLDELSER

RoHS, WEEE, CE/EMC, C-TICK, FCC, REACH