

## Audio

---

- > Amplificateur
- > Haut-Parleurs Actifs
- > Haut-Parleurs Passifs



## 2 x 25w Digital Amplifier

AV-1900 / SAP: 5557274

Amplificateur numérique de puissance basse impédance 2 x 50 W RMS (sous 8 ohms)

Entrée 1 : Stéréo niveau ligne (RCA double) ou micro (XLR)

Entrée 2 : Stéréo niveau ligne (RCA double) ou micro (Euroblock)

Entrée 3 : Bluetooth ou micro (Euroblock)

Entrée 4 : Stéréo niveau ligne (minijack) ou micro (Euroblock)

1 sortie préamplifiée (niveau ligne)

Entrées micro symétriques avec alimentation fantôme

Contrôle RS-232

[vav.link/fr/av-1900](https://vav.link/fr/av-1900)



## Amplificateur TC3 50 W

TC3-AMP / SAP: 3446595

Amplificateur numérique 2 x 25 W (RMS) sous 8 ohms de très petite taille

2 entrées stéréo (entrée 1 dupliquée en façade et à l'arrière)

Télécommande IR incluse

[vav.link/fr/tc3-amp](https://vav.link/fr/tc3-amp)



## Amplificateur TC3 50 W

TC3-AMP+ / SAP: 8468232

Extrêmement compact 2 x 25 W (RMS) à 8 ohms Amplificateur numérique

2 x entrées stéréo (Entrée 1 dupliquée à l'avant et à l'arrière)

Télécommande infrarouge incluse

Paire de haut-parleurs de 5,25" inclus

[vav.link/fr/tc3-ampplus](https://vav.link/fr/tc3-ampplus)

# Active Loudspeakers



## – Barre de son active 100 W

SB-1900P / SAP: 4801694

Amplificateur intégré 2 x 90 watts (CRÊTE)  
2 entrées et 1 sortie HDMI  
1 entrée minijack  
Entrée Bluetooth (nom et code PIN modifiables)  
Télécommande incluse  
RS-232  
Entrée ARC HDMI (permet le contrôle du volume par l'écran)

[vav.link/fr/sb-1900p](https://vav.link/fr/sb-1900p)



## Paire de haut-parleurs de plafond Bluetooth actifs 70 W

CS-1900P / SAP: 4883105

Amplificateur 2 x 35 watts (RMS) intégré  
1 entrée câblée/1 entrée Bluetooth  
Permet de basculer entre le mode autonome et le mode de connexion en chaîne  
Télécommande infrarouge incluse  
Le Bluetooth peut être désactivé

[vav.link/fr/cs-1900p](https://vav.link/fr/cs-1900p)

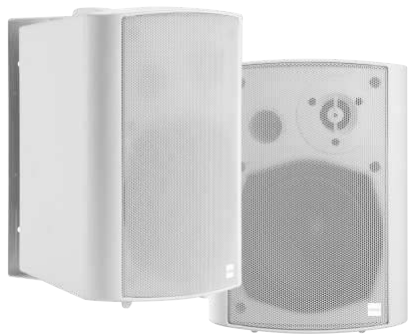


## SP-800P PAIRE DE HAUT PARLEURS ACTIFS 24 W (Copy)

SP-900P / SAP: 4820817

Amplificateur numérique intégré 2 x 27-watt  
Deux entrées combinées (1 minijack / 1 RCA double)  
Alimentation électrique interne  
Supports muraux réglables inclus

[vav.link/fr/sp-900p](https://vav.link/fr/sp-900p)



## SP-1800P Pair 60w Enceintes Actives (Copy)

SP-1900P / SAP: 4991366

Amplificateur 2 x 30 watts intégré  
Entrée niveau ligne par RCA double  
Bluetooth 5.0 (peut être désactivé)  
Contrôle RS-232  
Contrôle de tonalité (par RS-232)

[vav.link/fr/sp-1900p](https://vav.link/fr/sp-1900p)

# Passive Speakers



Garantie  
à vie

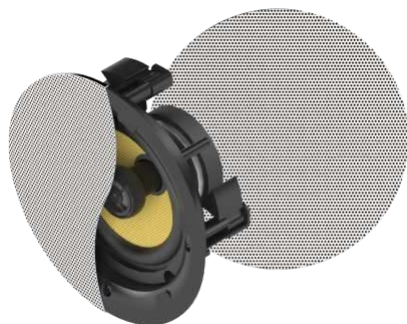


## Paire de haut-parleurs muraux 3-directionnels

SP-1800 / SAP: 3635038

Haut-parleurs de 50 W avec transducteur des graves de 5,25 po (13,3 cm)  
Livrés avec supports muraux à inclinaison réglable dans une plage de 60°  
Blancs, vendus par paires

[vav.link/fr/sp-1800](https://vav.link/fr/sp-1800)












## Paire de haut-parleurs de plafond

CS-1900 / SAP: 4815044

Fine grille magnétique sans bordure  
Transducteur des graves de 6,5 po en fiberglass woven de haute qualité  
Grand transducteur des aigus de 0,75 po en silk  
Filtre passif

[vav.link/fr/cs-1900](https://vav.link/fr/cs-1900)

# Audio

Produit	Numéro d'article	Lien
 2 x 25w Digital Amplifier	AV-1900	<a href="http://vav.link/fr/av-1900">vav.link/fr/av-1900</a>
 – Barre de son active 100 W	SB-1900P	<a href="http://vav.link/fr/sb-1900p">vav.link/fr/sb-1900p</a>
 SP-800P PAIR DE HAUT PARLEURS ACTIFS 24 W (Copy)	SP-900P	<a href="http://vav.link/fr/sp-900p">vav.link/fr/sp-900p</a>
 Paire de haut-parleurs muraux 3-directionnels	SP-1800	<a href="http://vav.link/fr/sp-1800">vav.link/fr/sp-1800</a>
 SP-1800P Pair 60w Enceintes Actives (Copy)	SP-1900P	<a href="http://vav.link/fr/sp-1900p">vav.link/fr/sp-1900p</a>
 Paire de haut-parleurs de plafond	CS-1900	<a href="http://vav.link/fr/cs-1900">vav.link/fr/cs-1900</a>
 Paire de haut-parleurs de plafond Bluetooth actifs 70 W	CS-1900P	<a href="http://vav.link/fr/cs-1900p">vav.link/fr/cs-1900p</a>
 Amplificateur TC3 50 W	TC3-AMP	<a href="http://vav.link/fr/tc3-amp">vav.link/fr/tc3-amp</a>
 Amplificateur TC3 50 W	TC3-AMP+	<a href="http://vav.link/fr/tc3-ampplus">vav.link/fr/tc3-ampplus</a>